

**ГОСУДАРСТВЕННОЕ УЧРЕЖДЕНИЕ ОБРАЗОВАНИЯ
«СРЕДНЯЯ ШКОЛА № 4 Г. НЕСВИЖА»**

ГУМАНИТАРНЫЙ ПРОЕКТ

**«ИНКЛЮЗИВНОЕ ОБРАЗОВАНИЕ ЧЕРЕЗ
СОЗДАНИЕ АДАПТИВНОЙ РАЗВИВАЮЩЕЙ
СРЕДЫ В УЧРЕЖДЕНИИ»**

222603, Минская область,
Несвижский район, г.
Несвиж, ул. Советская, 36



ЦЕЛЕВАЯ ГРУППА

ОБУЧАЮЩИЕСЯ С ОСОБЕННОСТИ ПСИХОФИЗИЧЕСКОГО РАЗВИТИЯ, С НАРУШЕНИЯМИ ДВИГАТЕЛЬНОЙ СФЕРЫ, ИНТЕЛЛЕКТА, АУТИСТИЧЕСКИМ СПЕКТРОМ, РОДИТЕЛИ, ПЕДАГОГИ УЧРЕЖДЕНИЯ.

МЕСТО РЕАЛИЗАЦИИ ПРОЕКТА

ГОСУДАРСТВЕННОЕ УЧРЕЖДЕНИЕ ОБРАЗОВАНИЯ «СРЕДНЯЯ ШКОЛА № 4
Г. НЕСВИЖА»

ОБОСНОВАНИЕ ПРОБЛЕМЫ С УЧЕТОМ ИСХОДНОЙ СИТУАЦИИ В РЕГИОНЕ РЕАЛИЗАЦИИ ПРОЕКТА

В ГУО «СРЕДНЯЯ ШКОЛА №4 Г. НЕСВИЖА» ОТКРЫТЫ И ПРОДОЛЖАЮТ РАБОТАТЬ 9 КЛАССОВ ИНТЕГРИРОВАННОГО ОБУЧЕНИЯ И ВОСПИТАНИЯ, В КОТОРЫХ ОБУЧАЕТСЯ 13 УЧАЩИХСЯ. СОЗДАНИЕ НА ТЕРРИТОРИИ УЧРЕЖДЕНИЯ ОБРАЗОВАНИЯ ДЕТСКОЙ ЭКОЛОГИЧЕСКОЙ ПЛОЩАДКИ «СЕНСОРНЫЙ САД» – ЛАНДШАФТНОЙ ЗОНЫ ДЛЯ РАЗВИТИЯ СЕНСОРНОГО ВОСПРИЯТИЯ ОКРУЖАЮЩЕЙ СРЕДЫ И СОЗДАНИЕ РЕКРЕАЦИОННО-КРЕАТИВНОГО ПРОСТРАНСТВА ДЛЯ ПРОВЕДЕНИЯ ДОСУГОВО-РАЗВИВАЮЩИХ МЕРОПРИЯТИЙ, А ТАКЖЕ ТВОРЧЕСКИХ МАСТЕРСКИХ И ВЫСТАВОК ДАСТ ВОЗМОЖНОСТЬ КАК ДЕТЯМ С ОГРАНИЧЕННЫМИ ВОЗМОЖНОСТЯМИ ЗДОРОВЬЯ, ТАК И УЧАЩИХСЯ УЧРЕЖДЕНИЯ, СОЗДАТЬ УСЛОВИЯ ДЛЯ ГАРМОНИЧНОГО РАЗВИТИЯ ЛИЧНОСТИ, РЕШИТЬ ПРОБЛЕМУ СОЦИАЛИЗАЦИИ, УЛУЧШИТЬ ОБЩЕЕ ФИЗИЧЕСКОЕ СОСТОЯНИЕ, РАЗВИТЬ ТВОРЧЕСКИЕ СПОСОБНОСТИ ДЕТЕЙ.

ЦЕЛЬ ПРОЕКТА

УКРЕПЛЕНИЕ МАТЕРИАЛЬНО-ТЕХНИЧЕСКОЙ БАЗЫ УЧРЕЖДЕНИЯ ЧЕРЕЗ СОЗДАНИЕ И ОФОРМЛЕНИЕ СЕНСОРНОЙ КОМНАТЫ, СОЗДАНИЕ ДЕТСКОЙ ЭКОЛОГИЧЕСКОЙ ПЛОЩАДКИ «СЕНСОРНЫЙ САД», СОЗДАНИЕ КОМНАТЫ ЧУВСТВ ИЗ ПРИРОДНЫХ МАТЕРИАЛОВ, УСТАНОВКА ЛЕСТНИЧНОГО ПОДЪЕМНИКА.

ЗАДАЧИ, ПЛАНИРУЕМЫЕ К ВЫПОЛНЕНИЮ В РАМКАХ РЕАЛИЗАЦИИ ПРОЕКТА:

СОЗДАНИЕ И ОФОРМЛЕНИЕ СЕНСОРНОЙ КОМНАТЫ;
СОЗДАНИЕ ДЕТСКОЙ ЭКОЛОГИЧЕСКОЙ ПЛОЩАДКИ «СЕНСОРНЫЙ САД»;
СОЗДАНИЕ КОМНАТЫ ЧУВСТВ ИЗ ПРИРОДНЫХ МАТЕРИАЛОВ;
УСТАНОВКА ЛЕСТНИЧНОГО ПОДЪЕМНИКА.

ОЖИДАЕМЫЕ РЕЗУЛЬТАТЫ:

УКРЕПЛЕНИЕ МАТЕРИАЛЬНО-ТЕХНИЧЕСКОЙ БАЗЫ УЧРЕЖДЕНИЯ ЧЕРЕЗ СОЗДАНИЕ И ОФОРМЛЕНИЕ СЕНСОРНОЙ КОМНАТЫ, СОЗДАНИЕ ДЕТСКОЙ ЭКОЛОГИЧЕСКОЙ ПЛОЩАДКИ «СЕНСОРНЫЙ САД», СОЗДАНИЕ КОМНАТЫ ЧУВСТВ ИЗ ПРИРОДНЫХ МАТЕРИАЛОВ.



КРАТКОЕ СОДЕРЖАНИЕ ПРОЕКТА

СОЗДАНИЕ НА ТЕРРИТОРИИ УЧРЕЖДЕНИЯ ОБРАЗОВАНИЯ ДЕТСКОЙ ЭКОЛОГИЧЕСКОЙ ПЛОЩАДКИ «СЕНСОРНЫЙ САД» – ЛАНДШАФТНОЙ ЗОНЫ ДЛЯ РАЗВИТИЯ СЕНСОРНОГО ВОСПРИЯТИЯ ОКРУЖАЮЩЕЙ СРЕДЫ И СОЗДАНИЕ РЕКРЕАЦИОННО-КРЕАТИВНОГО ПРОСТРАНСТВА ДЛЯ ПРОВЕДЕНИЯ ДОСУГОВО-РАЗВИВАЮЩИХ МЕРОПРИЯТИЙ, А ТАКЖЕ ТВОРЧЕСКИХ МАСТЕРСКИХ И ВЫСТАВОК ДАСТ ВОЗМОЖНОСТЬ КАК ДЕТЯМ С ОГРАНИЧЕННЫМИ ВОЗМОЖНОСТЯМИ ЗДОРОВЬЯ, ТАК И УЧАЩИХСЯ УЧРЕЖДЕНИЯ, СОЗДАТЬ УСЛОВИЯ ДЛЯ ГАРМОНИЧНОГО РАЗВИТИЯ ЛИЧНОСТИ, РЕШИТЬ ПРОБЛЕМУ СОЦИАЛИЗАЦИИ, УЛУЧШИТЬ ОБЩЕЕ ФИЗИЧЕСКОЕ СОСТОЯНИЕ, РАЗВИТЬ ТВОРЧЕСКИЕ СПОСОБНОСТИ ДЕТЕЙ.

ПОСЕЩЕНИЕ ДАННОЙ ЗОНЫ ДЕТЬМИ И ПОДРОСТКАМИ, В ПЕРВУЮ ОЧЕРЕДЬ С ОГРАНИЧЕННЫМИ ВОЗМОЖНОСТЯМИ ЗДОРОВЬЯ, ИМЕЕТ ОГРОМНОЕ ЗНАЧЕНИЕ ДЛЯ ИХ РАЗВИТИЯ, ТАК КАК В ОДНОМ ПРОСТРАНСТВЕ ОБЪЕДИНЕНЫ УСЛОВИЯ ДЛЯ СТИМУЛЯЦИИ ВСЕХ ОРГАНОВ ЧУВСТВ, НЕРВНОЙ СИСТЕМЫ, ЧТО БЛАГОПРИЯТНО ОТРАЗИТСЯ НА РАЗВИТИИ ВСЕГО ОРГАНИЗМА В ЦЕЛОМ.

ОБЩИЙ ОБЪЕМ ФИНАНСИРОВАНИЯ 30 000(В ДОЛЛАРАХ США)

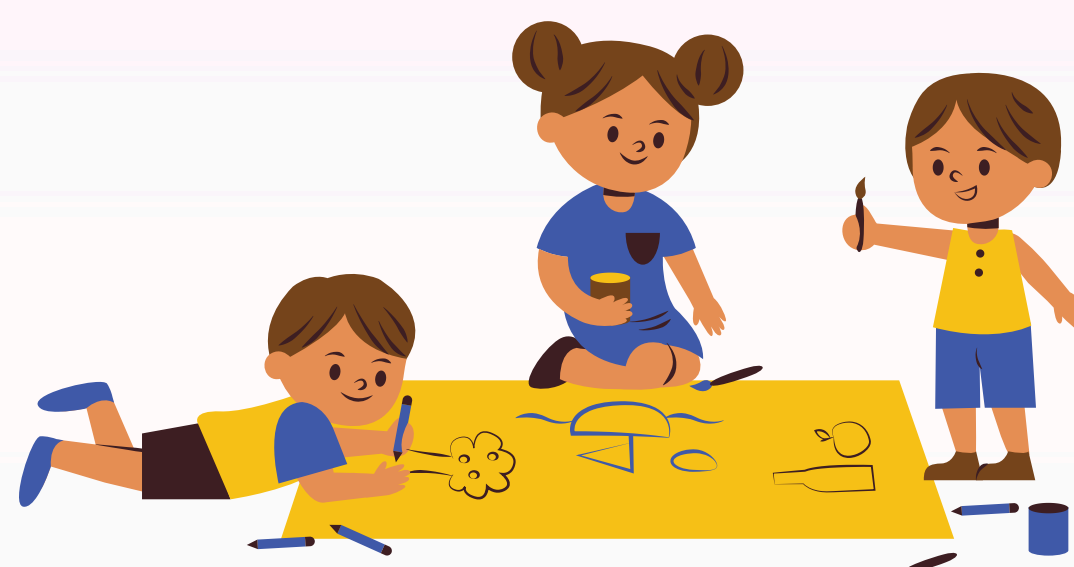
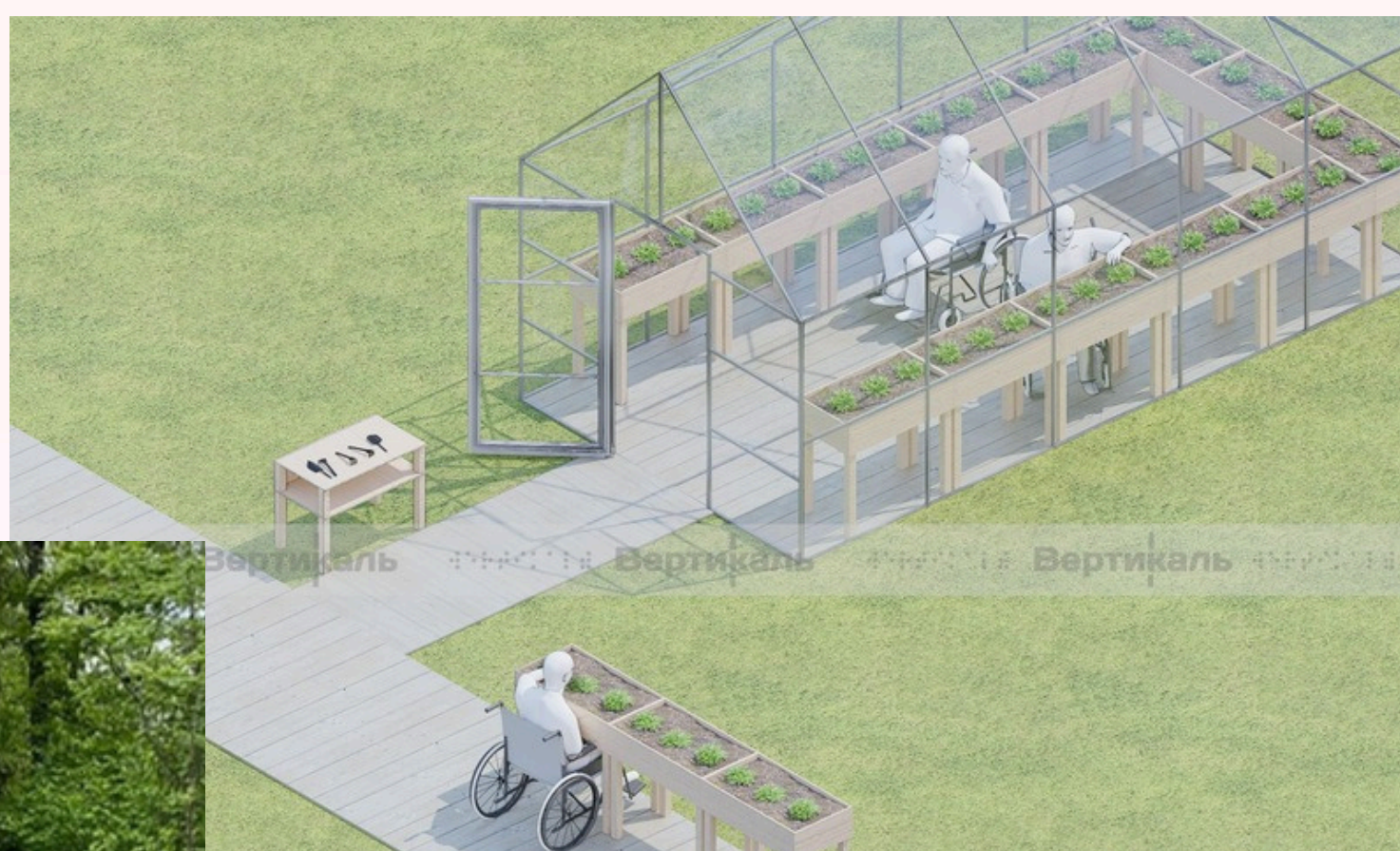
ОБЪЕМ ФИНАНСИРОВАНИЯ (В ДОЛЛАРАХ США):

СРЕДСТВА ДОНОРА - 27 000

СОФИНАНСИРОВАНИЕ - 3 000

МЕСТО РЕАЛИЗАЦИИ ПРОЕКТА

222603, МИНСКАЯ ОБЛАСТЬ, НЕСВИЖСКИЙ РАЙОН, Г. НЕСВИЖ



**STATE EDUCATIONAL INSTITUTION "SECONDARY
SCHOOL NO. 4 OF NESVIZH"**



HUMANITARIAN PROJECT

**"INCLUSIVE EDUCATION THROUGH THE
CREATION OF AN ADAPTIVE
DEVELOPMENTAL ENVIRONMENT IN THE
INSTITUTION"**



**Nesvizh, Nesvizh
district, Minsk region,
222603**



THE TARGET GROUP

STUDENTS AT THE AGE OF 6-16

PLACE OF PROJECT REALISATION

STATE EDUCATIONAL INSTITUTION "SECONDARY SCHOOL NO. 4 OF NESVIZH"

JUSTIFICATION OF THE PROBLEM TAKING INTO ACCOUNT THE

BASELINE SITUATION IN THE PROJECT REGION

IN THE STATE EDUCATIONAL INSTITUTION "SECONDARY SCHOOL NO. 4 OF NESVIZH" 9 CLASSES OF INTEGRATED EDUCATION AND UPBRINGING WERE OPENED AND CONTINUE TO OPERATE, WITH 13 STUDENTS STUDYING. THE CREATION ON THE TERRITORY OF AN EDUCATIONAL INSTITUTION OF A CHILDREN'S ECOLOGICAL PLAYGROUND "SENSORY GARDEN" - A LANDSCAPE AREA FOR THE DEVELOPMENT OF SENSORY PERCEPTION OF THE ENVIRONMENT AND THE CREATION OF A RECREATIONAL AND CREATIVE SPACE FOR LEISURE AND DEVELOPMENTAL ACTIVITIES, AS WELL AS CREATIVE WORKSHOPS OF ARTISTS AND EXHIBITIONS WILL PROVIDE AN OPPORTUNITY FOR BOTH CHILDREN WITH DISABILITIES, AND STUDENTS OF THE INSTITUTION, CREATE CONDITIONS FOR THE HARMONIOUS DEVELOPMENT OF THE INDIVIDUAL, SOLVE THE PROBLEM OF SOCIALIZATION, IMPROVE THE GENERAL PHYSICAL CONDITION, AND DEVELOP CREATIVE ABILITIES.

PROJECT AIM

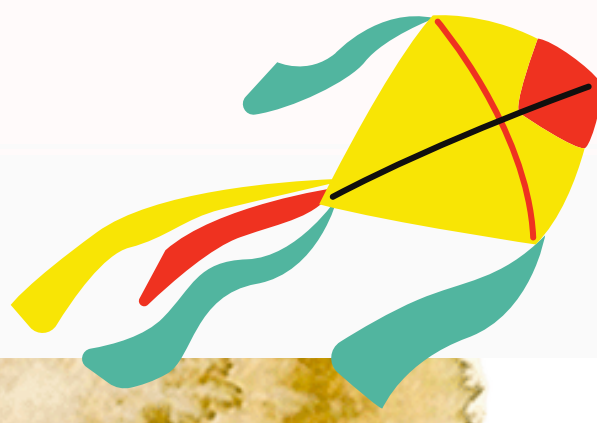
IMPROVEMENT OF A BARRIER-FREE DEVELOPMENTAL ENVIRONMENT AND FORMS OF ORGANIZATION OF INCLUSIVE EDUCATION IN THE INSTITUTION THROUGH CREATION OF A SENSORY ROOM, THE CHILDREN'S ECOLOGICAL PLAYGROUND "SENSORY GARDEN", A SENSE ROOM OF NATURAL MATERIALS, ESTABLISHMENT OF A STAIRLIFT FOR DISABLED CHILDREN WITH MOTOR DISORDERS.

THE ENVISAGED OBJECTIVES DURING THE PROJECT WORK

TO CREATE AND DESIGN A SENSORY ROOM;; TO CREATE THE CHILDREN'S ECOLOGICAL PLAYGROUND "SENSORY GARDEN"; TO CREATE A SENSE ROOM OF NATURAL MATERIALS, TO ESTABLISH A STAIRLIFT

EXPECTED RESULT

IMPROVEMENT OF A BARRIER-FREE DEVELOPMENTAL ENVIRONMENT AND FORMS OF ORGANIZATION OF INCLUSIVE EDUCATION IN THE INSTITUTION THROUGH CREATION OF A SENSORY ROOM, THE CHILDREN'S ECOLOGICAL PLAYGROUND "SENSORY GARDEN", A SENSE ROOM OF NATURAL MATERIALS, ESTABLISHMENT OF A STAIRLIFT FOR DISABLED CHILDREN WITH MOTOR DISORDERS



PROJECT SUMMARY

THE CREATION ON THE TERRITORY OF AN EDUCATIONAL INSTITUTION OF A CHILDREN'S ECOLOGICAL PLAYGROUND "SENSORY GARDEN" - A LANDSCAPE AREA FOR THE DEVELOPMENT OF SENSORY PERCEPTION OF THE ENVIRONMENT AND THE CREATION OF A RECREATIONAL AND CREATIVE SPACE FOR LEISURE AND DEVELOPMENTAL ACTIVITIES, AS WELL AS CREATIVE WORKSHOPS AND EXHIBITIONS, WILL PROVIDE AN OPPORTUNITY FOR BOTH CHILDREN WITH DISABILITIES AND AND STUDENTS OF THE INSTITUTION, CREATE CONDITIONS FOR THE HARMONIOUS DEVELOPMENT OF THE INDIVIDUAL, SOLVE THE PROBLEM OF SOCIALIZATION, IMPROVE THE GENERAL PHYSICAL CONDITION, AND DEVELOP THE CREATIVE ABILITIES OF CHILDREN.

FURTHER ACTIVITIES AT THE END OF THE PROJECT

A VISIT TO THIS AREA BY CHILDREN AND ADOLESCENTS, ESPECIALLY THOSE WITH DISABILITIES, IS OF GREAT IMPORTANCE FOR THEIR DEVELOPMENT, SINCE ONE SPACE COMBINES CONDITIONS FOR STIMULATING ALL SENSE ORGANS AND THE NERVOUS SYSTEM, WHICH WILL HAVE A BENEFICIAL EFFECT ON THE DEVELOPMENT OF THE ENTIRE ORGANISM AS A WHOLE.

TOTAL FUNDING AMOUNT 30,000 (IN US DOLLARS)

FUNDING AMOUNT (IN US DOLLARS):

DONOR FUNDS - 27,000

CO-FINANCING - 3,000

PROJECT IMPLEMENTATION LOCATION

222603, MINSK REGION, NESVIZH DISTRICT, NESVIZH

